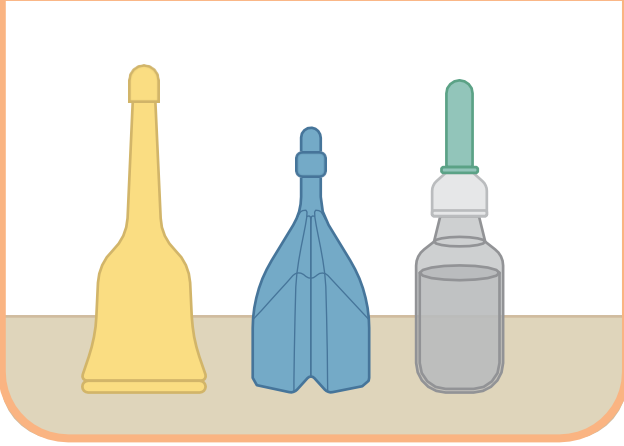


如何使用直肠灌肠剂

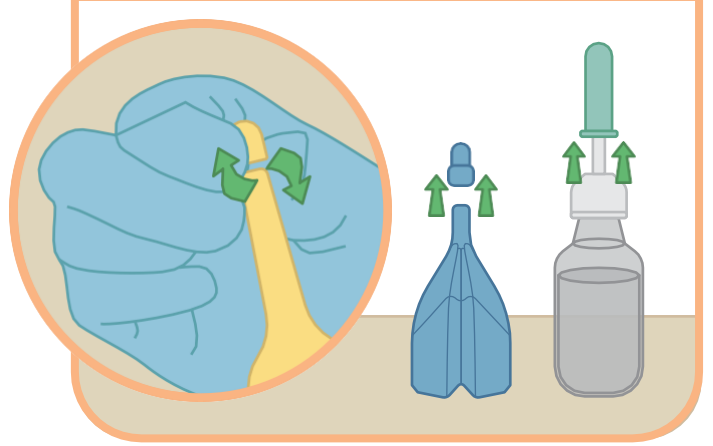
1

直肠灌肠剂是一种通过肛门注入的液体药物。



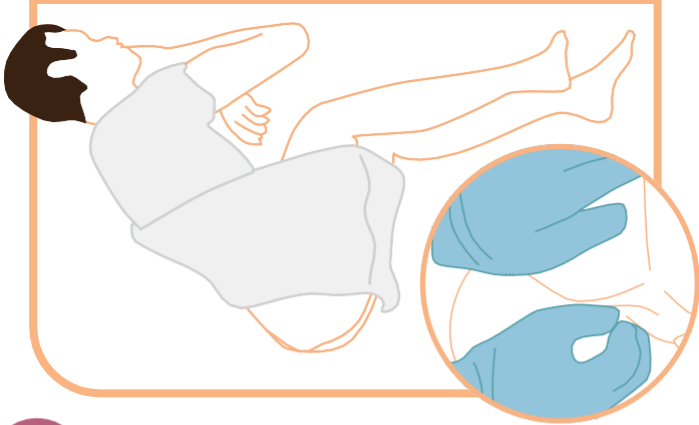
2

洗手并戴上手套。扭开或取下盖子。将灌肠剂容器保持在直立位置。



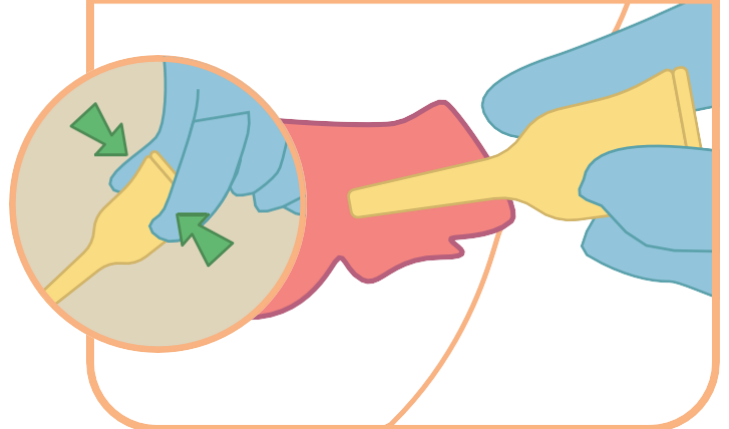
3

让您的亲人侧躺，膝盖弯曲向腹部靠拢。站在其身后，用手将臀部撑开以露出肛门。



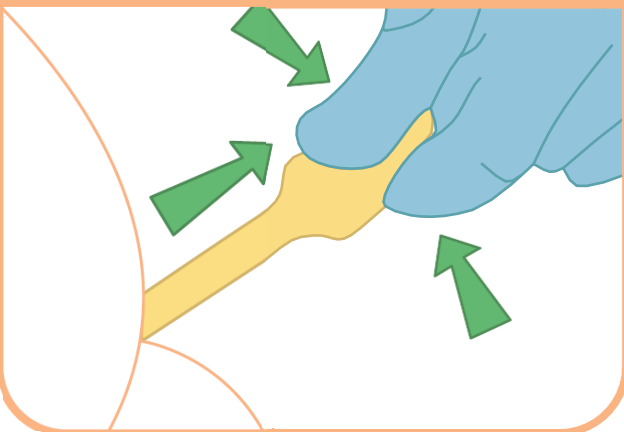
4

轻轻地将整个喷嘴插入肛门。挤压灌肠剂容器以注入药剂。



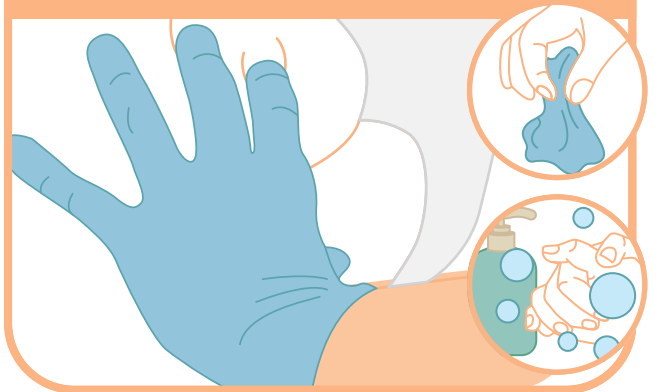
5

在取下喷嘴时继续挤压容器。这是为了防止药剂被吸回容器中。



6

如果您的亲人无法控制灌肠剂液体停留在体内，您可以将其臀部合拢3至4分钟以防止药剂外漏。结束后取下手套并洗手。



请扫描以获取更多资源

2021年9月29日