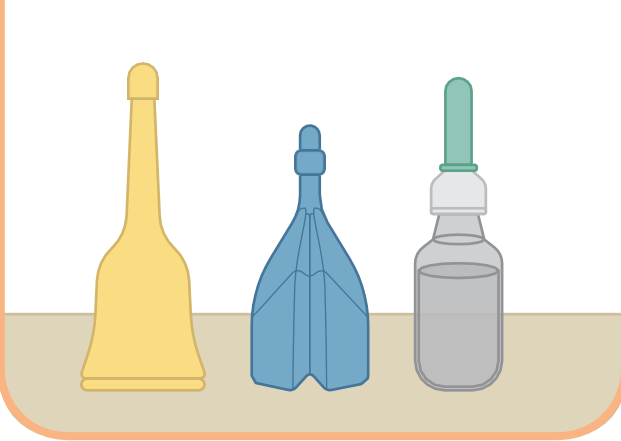


Paano gamitin ang Rectal Enema

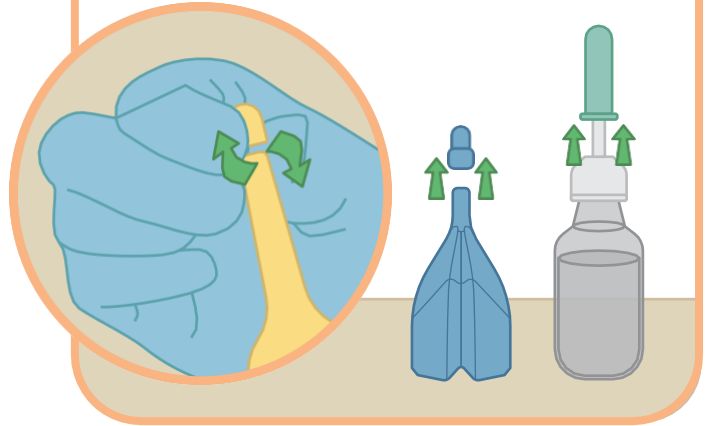
1

Ang rectal enema ay isang likidong gamot na ibibigay sa pamamagitan ng anus o puwit.



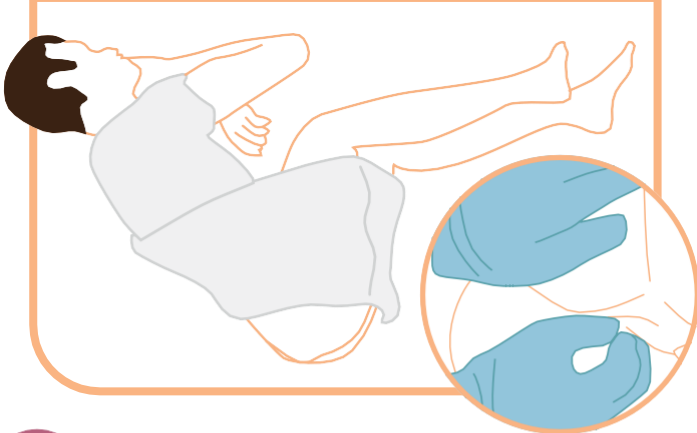
2

Hugasan ang mga kamay at magsuot ng isang pares ng guwantes o gloves. Paikutin ang takip para mabuksan. Panatilihin nakatayo para hindi matapon ang enema.



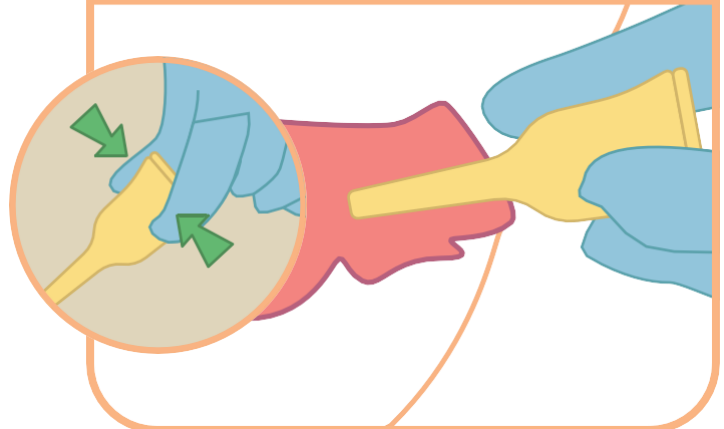
3

Pahigain ng nakatagilid ang pasyente, Ibaluktot ang tuhod pataas malapit sa tiyan. Tumayo sa likuran, paghiwalayin ang pigi upang mailantad ang butas ng anus o puwit.



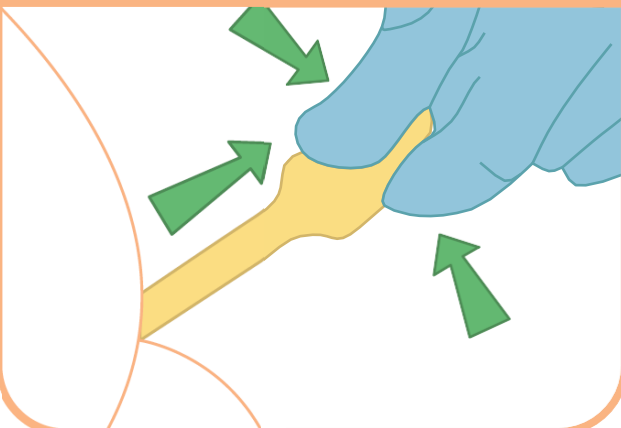
4

Dahan-dahang ipasok ang buong haba ng tubo. Pisilin hanggang sa maubos ang laman ng enema



5

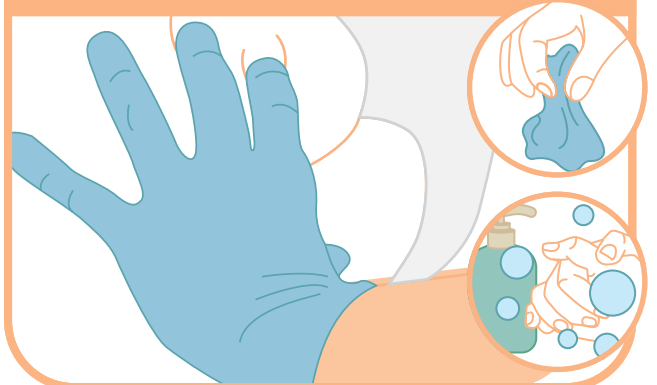
Patuloy na pisilin habang tinatanggal ang enema para maiwasan na masipsip pabalik sa tubo ang likidong gamot.



6

Ipaalam sa pasyente na dapat panatilihin sa loob ng puwit ang gamot. Kung hindi nya kaya, pwedeng tulongang ipitin ng nagbibibay ng gamot ang pigi para hindi tumagas palabas ang gamot

Tanggalin ang guwantes o gloves at maghugas ng kamay.



I-scan para sa i pang impormasyon